

344 380 €

119 m<sup>2</sup>

7 pièces

Plouhinec



Surface	118.59 m <sup>2</sup>
Séjour	45 m <sup>2</sup>
Superficie du terrain	07 a 93 ca
Pièces	7
Chambres	4
Niveaux	2
Salle de bains	1 avec WC en R+1
Salle d'eau	1 RDC
WC	2
État général	Neuf
Vue	Mer
Exposition	Sud-Ouest
Chauffage	Pompe à chaleur Individuel
Ouvertures	PVC, Double vitrage
Assainissement	Individuel, Conforme
Cuisine	Nue, Américaine
Ameublement	Non meublé

Référence 3063 - 3063A, Mandat N°3063 RARE SUR LE  
SECTEUR

Maison Individuelle à CONSTRUIRE

Contemporaine et Connectée

Vaste Pièce à Vivre de 44.64 m<sup>2</sup>

env, Exposée Sud-Ouest (incluant  
la Cuisine), Chambre, Salle d'Eau  
avec Douche à l'Italienne, Cellier/Buanderie, WC en RDC ;

Palier/Bureau en Mezzanine,

3 Chambres, Salle de Bains/WC

à l'étage ; Garage Attenant. Jardin.

Le tout sur 793 m<sup>2</sup> env.

Chauffage Pompe à Chaleur

Avec Plancher Chauffant en RDC

Honoraires inclus de 4.2% TTC à la charge de l'acquéreur. Prix  
hors honoraires 330 500 €. Non soumis au DPE Nos  
honoraires :

[https://files.netty.immo/file/planete/307/i9a96/tableau\\_hon\\_1.1\\_2.21.pdf](https://files.netty.immo/file/planete/307/i9a96/tableau_hon_1.1_2.21.pdf)

Les points forts :

- A 200/300 m env de la Plage



**PLANETE IMMOBILIER**

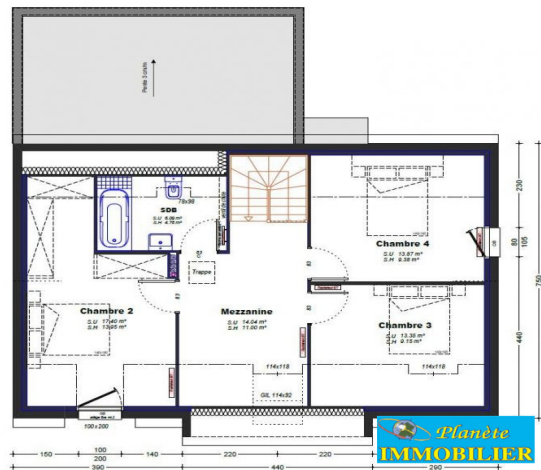
7 Bd General de Gaulle

29790 Pont-Croix

[www.planete-immobilier.fr](http://www.planete-immobilier.fr)

[info@planete-immobilier.fr](mailto:info@planete-immobilier.fr)

02 98 70 46 64



### Consommations énergétiques

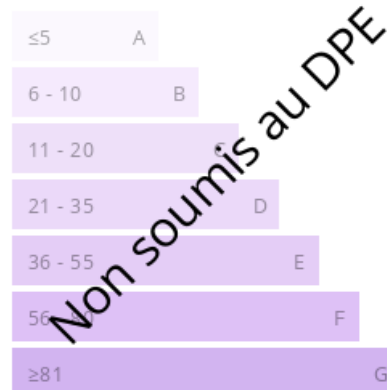
Logement économe



Logement énergivore (kWh/m<sup>2</sup>.an)

### Émission de gaz à effet de serre

Faible émission de GES



Forte émission de GES (kg CO<sub>2</sub>/m<sup>2</sup>.an)